



茶叶

防伪追溯解决方案



联系地址：厦门市思明区莲岳路189号武夷工贸7号楼1楼西侧

联系电话：0592-5122226



1. 公司简介
2. 茶叶产品身份证管理办法
3. 茶叶原产地保真追溯解决方案
4. 茶叶企业物联网无界新零售解决方案

Contents

目
录

1

公司简介

公司简介



盒知科技
— HEZHIIOT —

盒知科技是由包装龙头企业劲嘉集团（股票代码002191）倾力打造的企业无界新零售云平台。平台历经多年研究沉淀，汇20余位国内外博士、中科院院士、外海专家智慧，协同剑桥大学、武汉大学等多所顶尖院校、诺贝尔获奖学者、科研机构等深入交流，研发应用了最新的印刷电子、感知芯片、云计算、物联网、人工智能、区块链、大数据等技术，构建“个性、定制、鉴真、溯源”的核心理念，为品牌企业提供一流的包装物联网服务及一站式防伪品控溯源系统服务。

盒知科技依托劲嘉集团产业龙头的品牌影响力，充分发挥资源整合优势，业务涵盖全球鉴真溯源云平台、个性化真品定制电商平台、物联传媒广告平台三大板块，主要集中在中高端烟、酒、食药品、快消品、高科技产品、奢侈品等行业领域，帮助客户实现产品防伪、追溯查询、精准营销、大数据挖掘、区块链溯源、电商定制、数字化产品、营销推广等服务，最终形成直购、个性定制、营销互动、用户运营为一体的商业形态，打造物联网生态圈闭环。



2

茶叶一物一码方案

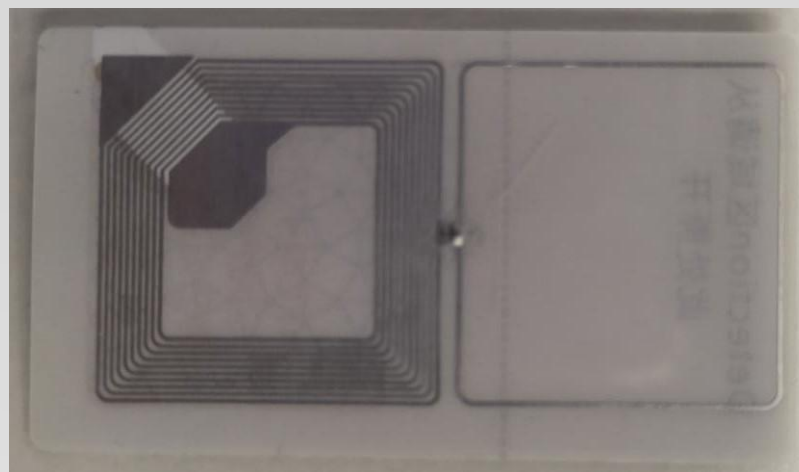
茶叶一物一码方案

身份标识规划

01



在茶叶罐子顶部封口上加防伪鹰码技术，实现每一小罐的一物一码，消费者通过APP扫码验真及参与营销活动



在外盒上黏贴NFC消费确认标签，消费者开盒后，读取标签显示该盒已被开启，防止包装被回收利用，同时采集消费确认信息

3

茶叶原产地保真追溯解决方案

茶叶原产地保真追溯解决方案

整体追溯流程



茶叶原产地保真追溯解决方案

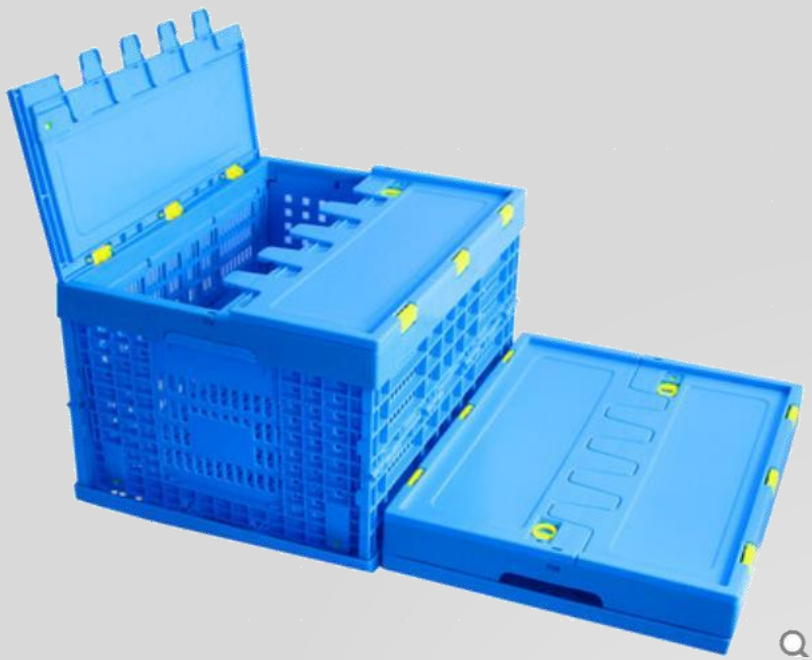
茶园管理



在茶叶各产地构建茶园管理系统，结合北斗定位、视频云端监控、GPRS/NB-IOT、RFID等技术构建茶园电子围栏，实现头道茶与尾茶分地点、分阶段进行管理，同时可进行茶园智能化建设，提升茶叶的产出率、优质率。

茶叶原产地保真追溯解决方案

鲜茶采摘与运输



采茶时配备智能保真茶篮，茶篮之中嵌有智能保真锁，关闭之后智能通过指定人才能开启。且可实现不同插园授权相应茶篮持有人才可采摘，不可跨园采摘以防本地优质茶与外来茶混装。此篮为循环使用塑料箱，配发给茶农采摘，并给每一个茶农配备一个关篮手机APP，当茶农采摘满一篮之后，通过手机APP将茶篮关闭，茶篮的智能锁则自动将茶篮锁住，将茶篮信息（包含关闭时间、人员、位置信息）上传到保真系统；非保真系统指定人及制定位置不可开启此篮，取出之中的茶叶。

茶叶原产地保真追溯解决方案

茶叶加工



茶叶加工环节，在生产车间安装温湿度传感器、摄像头、RFID读写器等监控检测设备，在茶叶周转工具上安装RFID芯片，茶叶每进入一个生产环节操作人员先读取周转工具上的芯片再进行茶叶加工操作，实现茶叶加工过程的全程监控与检测。

茶叶原产地保真追溯解决方案

包装及流转追溯



在茶叶加工完成包装时候，将茶叶装入带有鹰码的智能茶叶小管，然后将小罐装入带有NFC的外包装盒，将里面每一小罐的鹰码与NFC进行一对多关联，通过NFC实时监控茶叶的位置、存储时间等信息，方便茶叶在茶厂的自动化管理及后续的消费防伪查询。在茶叶出厂进入流转环节时，将茶叶装入保真箱，该保真箱带有一次性开启的智能保真锁，当出厂进行激活以后，该箱只可在指定人的情况下开启，切开启之后不可再次锁住，保真锁自动销毁。同时该锁还具备茶叶物权转移功能，即消费者在开启消费之前可通过手机APP进行茶叶的流转、赠送、售卖等操作，实时记录茶叶的物权流转。

茶叶在运输过程中，通过手持设备配备保真追溯系统软件，实现产品在流转环节过程中仓储、盘点、运输、装卸等操作的人员、时间、位置等信息。实时监控茶叶运输过程信息

茶叶原产地保真追溯解决方案

消费查询与鉴真



4

茶叶企业物联网无界新零售解决方案

茶叶企业物联网无界新零售解决方案



茶叶企业物联网无界新零售解决方案



5

茶叶防伪追溯大数据服务

大数据分析系统

销售数据可视化分析



劲嘉盒知（演示）溯源营销大数据监测中心

鉴真查询数

460423

品牌互动数

961

定制订单数

10



状态	区域/城市	内容	时间
鉴真查询	深圳市	王华 (名片)	15:07:33
鉴真查询	深圳市	五粮液	09:09:40
鉴真查询	深圳市	都匀毛尖	16:36:45
鉴真查询		都匀毛尖老茶树	16:23:58
鉴真查询	深圳市	都匀毛尖	15:56:30
鉴真查询	深圳市	都匀毛尖	15:56:06
鉴真查询	深圳市	仁怀酱香酒仁之信	15:52:27
鉴真查询	深圳市	玉丙乾酒 (蓝贵)	15:52:19
鉴真查询	深圳市	飞天茅台53度	15:50:29
鉴真查询	深圳市	石湾玉冰烧	15:50:02

区域/城市	数量/金额	商品	日期
贵州省黔南布依族苗族自治州都匀	1/0.70	NFC 湿i...	2019/01/28
深圳市	1/0.50	RFID 湿...	2019/01/28
深圳市	4/0.36	烫转移二位码	2019/01/28
深圳市	1/0.70	NFC 湿i...	2019/01/28
深圳市	5/0.45	烫转移二位码	2019/01/28
深圳市	1/0.70	NFC 湿i...	2019/01/28
深圳市	1/0.09	烫转移二位码	2019/01/28
深圳市	1/0.70	NFC 湿i...	2019/01/28
深圳市	1/0.70	NFC 湿i...	2019/01/28
哈尔滨市	1/0.70	NFC 湿i...	2019/01/28

大数据分析系统

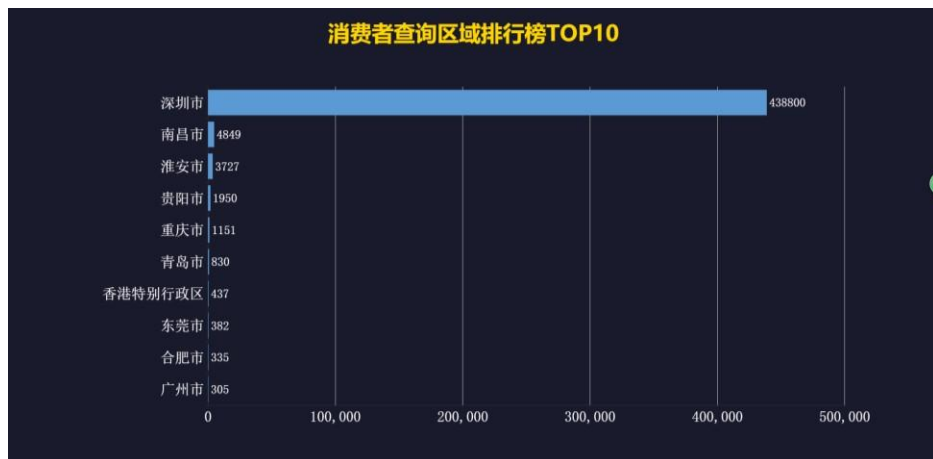
预警及热度分析



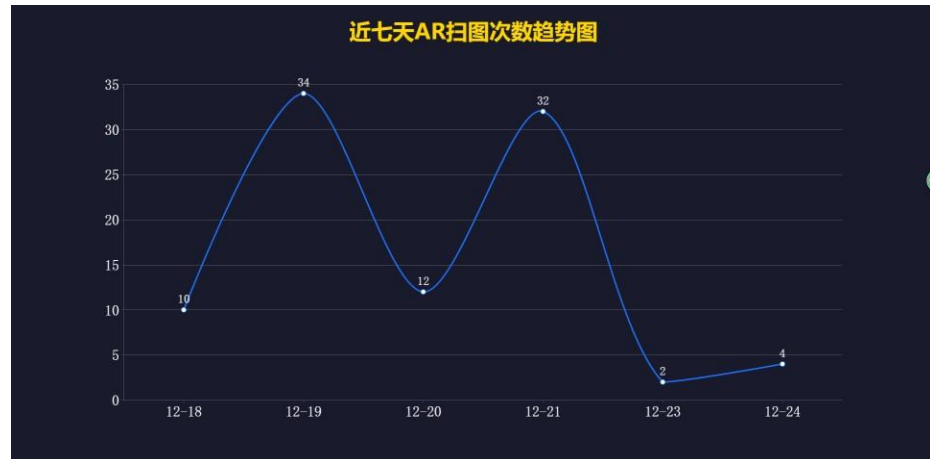
鉴真分析



区块链分析



消费区域分析



AR扫描次数分析

THANKS

感谢您的关注 ▶



原产地保真，区块链溯源



盒知科技
— HEZHI IOT —

厦门市思明区莲岳路189号武夷工贸7号楼1楼西侧
0592-5122226